

입선작

정기토교육청 남부신청사 건립사업설계공모



SIZE : A1(841 x 594mm), 8장

(주)해안종합건축사사무소 / 김테만

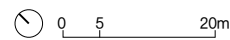
(주)해안종합건축사사무소는 1990년 설립되어 꾸준한 건축디자인의 질적 향상과 새로운 프로그램 개발에 힘써왔으며, 해외 건축계에 진출, 탁월한 성과를 내며 세계적 건축가 그룹으로 성장하고 있다. 디자인을 통한 가치를 창출하기 위해 1,000여 명의 임직원이 건축, PCM, 도시, 조경, EV, 인테리어, 녹색건축 등 다양한 전문분야 속에서 상호 협업체제를 갖추고, 주거복합, 복합상업시설, 업무시설, 연구시설, 문화시설, 마스터플랜 등의 모든 분야의 건축물을 설계하면서 창의력과 행동력을 바탕으로 창의적인 작품들을 만들어가고 있다.

(주)해안 종합건축사사무소

설계안



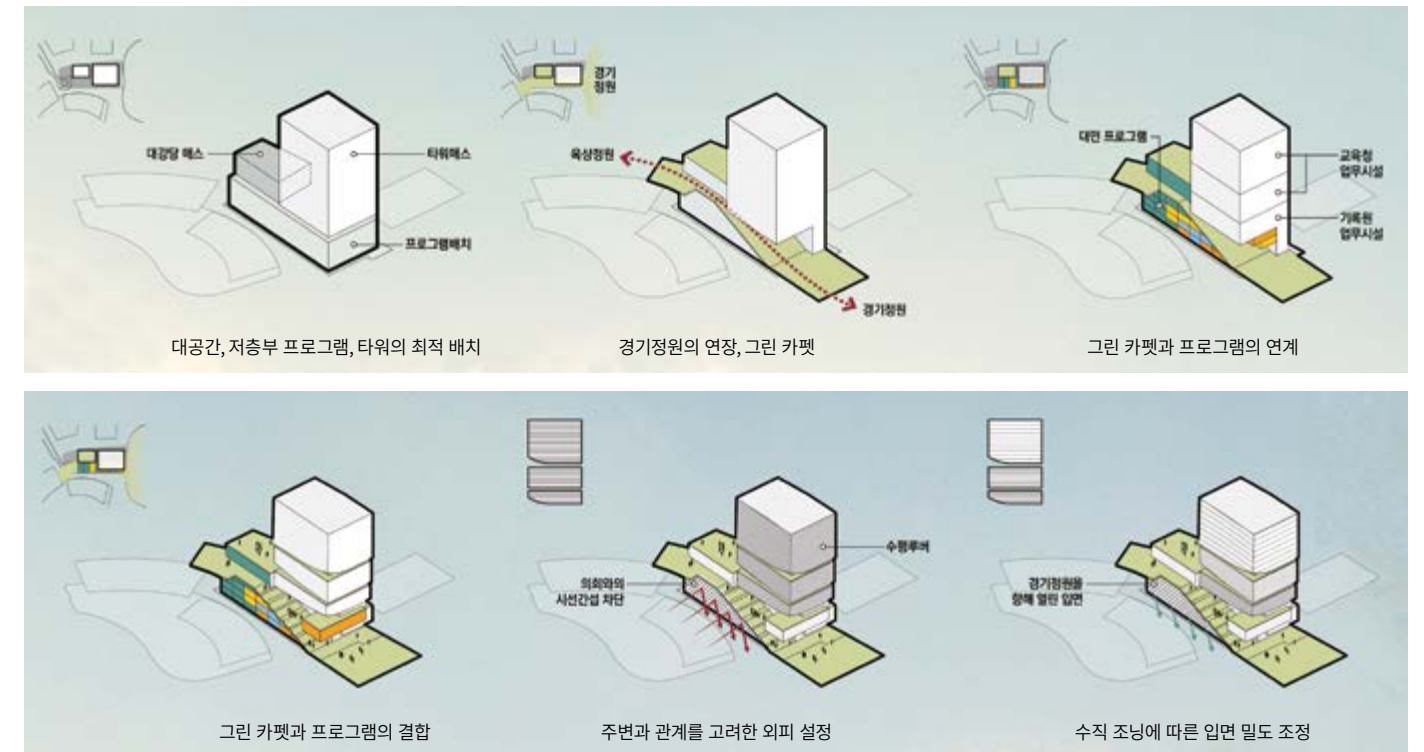
배치도



더 규장각

학생과 현장이 주도하는 '혁신 교육 3.0'은 과거 정조대왕이 추구하던 혁신 정신과 교육철학과 닮았다. 이에 끊임없는 토론으로 학문과 문화를 진흥시킨 소통의 장인 '규장각'의 가치와 공간구조를 담아 계획했다. 현재 신축되고 있는 경기도 신청사의 증축 분인 남부교육청 건립 부지는 마스터플랜 자체가 가지고 있는 대지의 지형, 위치 등의 약점이 있으나 이를 극복하고 주변 건물들과 상생할 방안을 마련해야 했고, 융합타운 내 가장 드러나지 않는 위치이지만, 인접한 경기도 신청사와 조화로우면서도 상징성을 드러낼 수 있는 설계를 만드는 것에 중점을 두었다. 서로 밀집한 다섯 개 공공청사(교육청, 도청, 도의회, 도시공사, 한국은행) 사이에 공간을 비워 열린 구심점이 만들어질 수 있도록 배치하고, 경기정원을 향해 당당한 정면을 확보하여 상징적 얼굴을 드러냄으로써 교육청의 비전과 혁신 정신을 표현했다. 대민공간인 '경기 미래 교육 융합공간'은 규장각의 저층부 공간구조에서 착안하여 경기정원에서 확장된 녹지 흐름을 데크까지 연장하고, 이 흐름을 중심으로 융합의 중심공간인 계단식 아트리움, 다양한 실내의 행사공간, 대공간들이 서로 교류하고 소통될 수 있는 열린 문화공간을 제공한다. 교육청 직원들의 업무공간인 '스마트오피스'는 규장각의 '주합류'에 착안하여 처마처럼 들어 올려진 입면 디자인을 통해 복층의 내부 라운지를 만들어 유연하고 창의적인 공간을 계획했다.

디자인 프로세스



대지면적 87,560㎡ (계획대지면적 4,000.00㎡) 건축면적 12,296.96㎡ (기존 8,822.85㎡ + 증축 3,474.11㎡) 연면적 191,920.56㎡ (기존 148,090.85㎡ + 증축 43,829.71㎡) 층수 지하 4층, 지상 18층 건폐율 14.03% 용적률 118.73% 높이 86.9m 구조 철근콘크리트조, 철골조 외부 마감 T42로이삼중유리, 금속루버, 세라믹패널, 벽면녹화 프로젝트 참여자 오현석, 심경아, 신민강, 문봉주, 박종일, 박미령, 전은경, 유승재, 신상진, 조경호, 김한영, 김용기, 김현지, 김성겸, 최유미, 김남훈, 유현정, 김정민, 김용원



데크에서 경기정원까지 연결되는 외부공간



경기정원을 향해 열려있는 주출입구 전경

I 융합공간 (행행로)



스마트워크센터(직원용)
회의시설의 활용성을 높이는 스마트워크센터
회의실과 연계하여 토론, 소통의 중심공간으로 활용

회의실(홍남선실)
경기정원을 조망할 수 있는 테라스가 있는 회의실

카페테리아
경기정원을 조망하면서 식사, 회의, 휴식,
대강당과 연계된 연회 등 다목적 활용이 가능

계단형 라운지
경기정원을 전망하는 간이무대와 연계된 스탬프형 라운지
전체 미래융합시설을 엮는 중심공간

에그리나(북카페겸용)
지하 1층과 지상 1층을 연결하는
주동선상에 다목적기능을 부여한 스카프 북카페

경기교육홍보관
경기정원과 연결된 로비와 통합된 상징적인 홍보관

민원실, 경기에듀컬센터
지하철 등 대중교통으로 접근하기 쉬운 위치에 배치,
대민공간과 연계

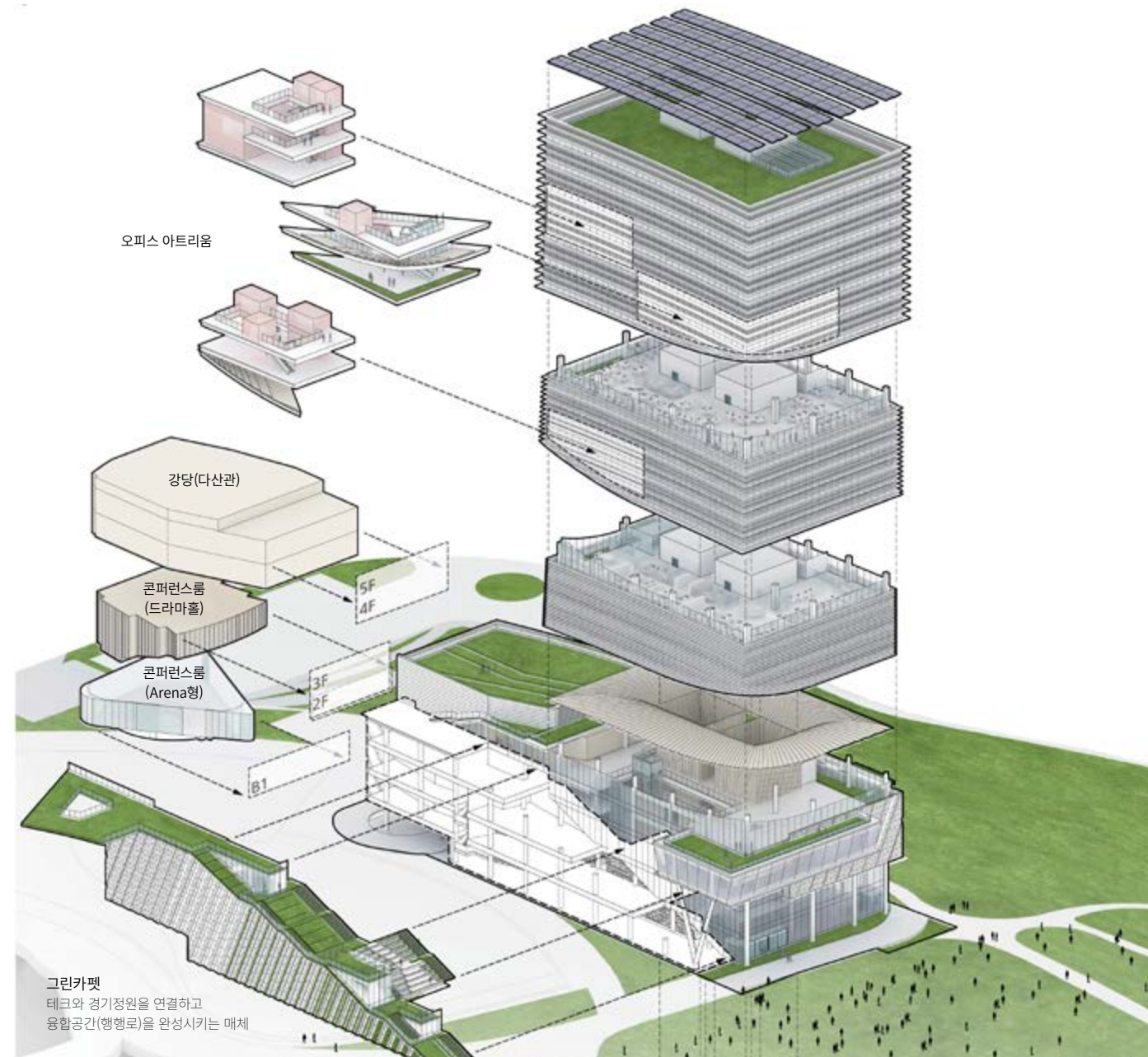
창의 숲
청사 및 스마트워크센터와 연계된 직원전용 휴식공간
다산공원 전망이 가능한 옥상정원

강당(다산관)
800석 수용의 안전한 경기교육협의체
청사 전체에서 접근성이 높은 배치로 단지의 공론장 역할
컨퍼런스룸(중, 소)
200-300석 수용의 다목적 컨퍼런스룸

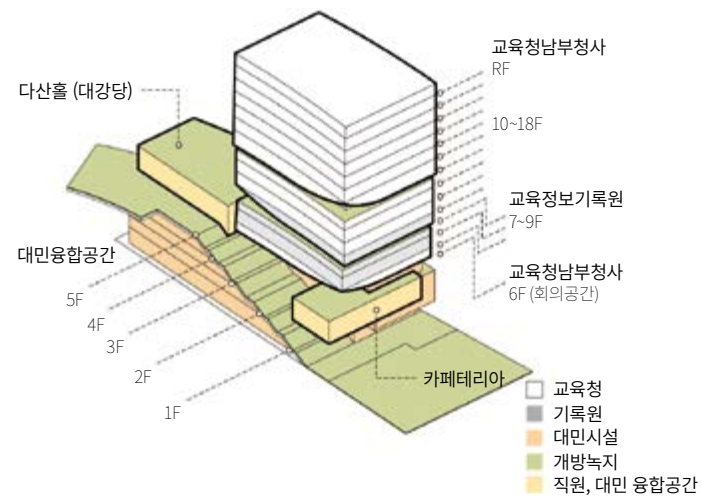
컨퍼런스룸(중) 드라마 홀
침여형 공연장, 다양한 이벤트가 가능한 컨퍼런스룸. 2개층에서 접근 가능한 구조
에듀윌링센터, 문화예술작품전시관
에듀윌링센터: 전시관과 연계된 윌링센터, 대기공간을 중심으로 배치
문화예술작품전시관: 로비 및 아트라운지와 연계된 시각적, 공간적으로 열린 전시공간

컨퍼런스룸(Arena형)
아레나 무대를 활용한 실내악 연주 등 다양한 이벤트를 제공하는 가변적 컨퍼런스룸
라운지, 회의, 업무, 전시 등 다양한 프로그램을 담는 다목적공간

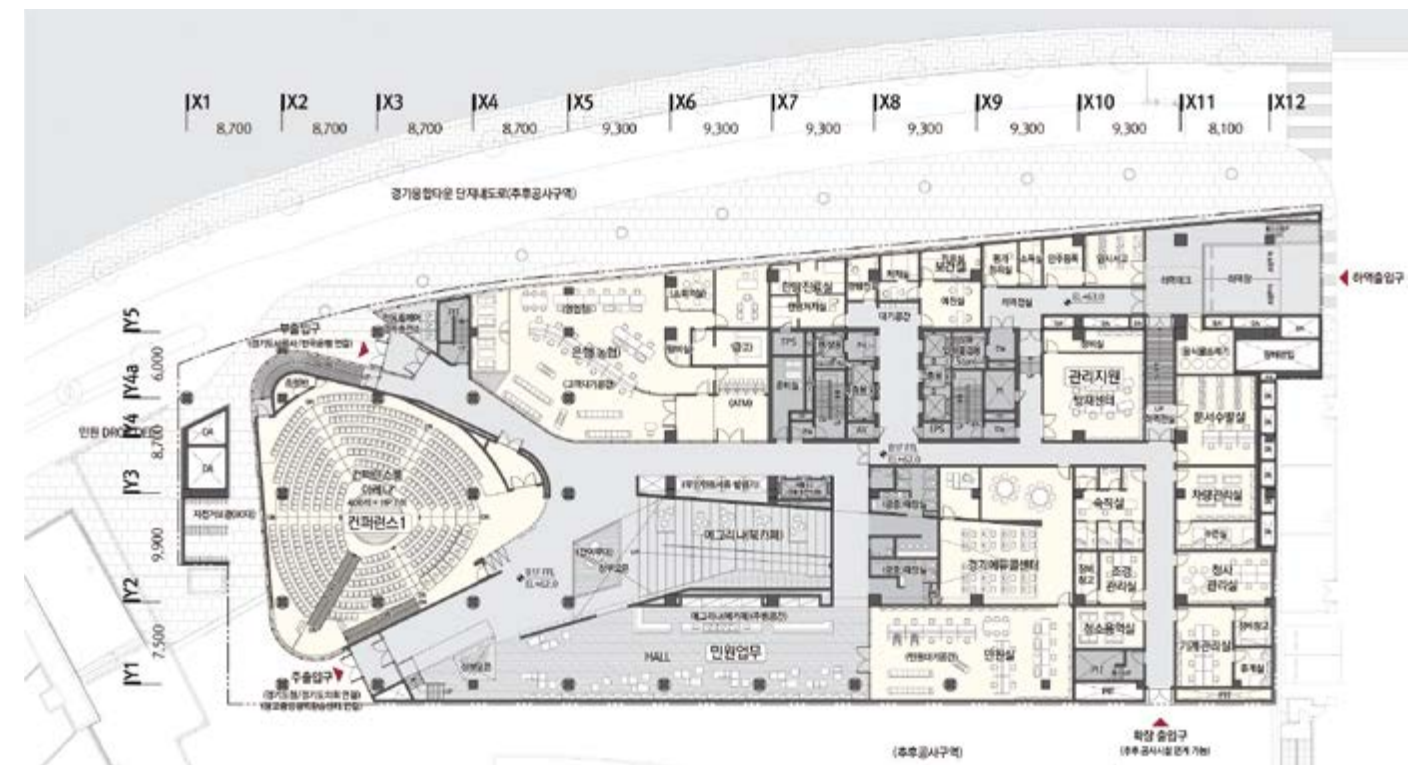
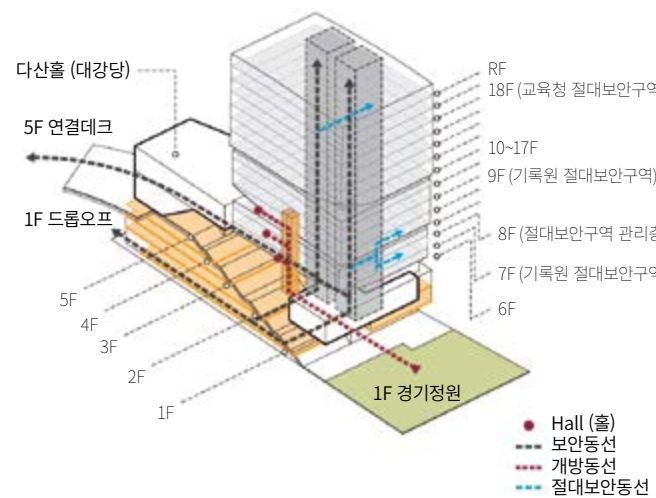
공간구성



조닝계획



동선계획





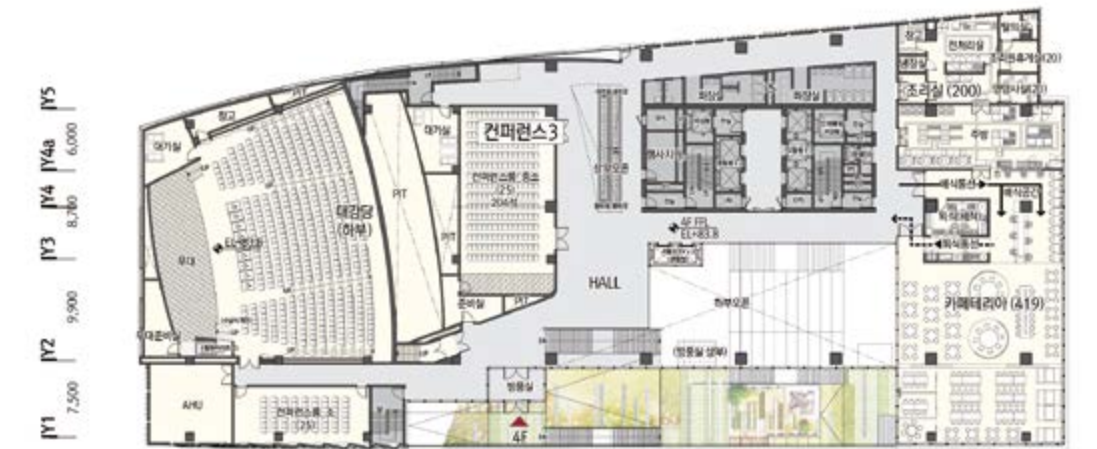
경기 미래교육 융합공간의계단형 라운지



독서의 즐거움과 문화의 다양함으로 채워진 진입공간 '에그리나'



지상 5층 평면도



지상 4층 평면도



지상 2층 평면도



경기교육의 미래를 논하는 스마트오피스

스마트 오피스



지상 15층 평면도



지상 13층 평면도



지상 14층 평면도



지상 11층 평면도



지상 12층 평면도