

# SURUBAE CASTLE & FAMILIE THE ART 1, 2

수루배 캐슬 & 파밀리에 디아트 1, 2단지

HAEAHN Architecture, Inc. / Sehan Yoon + DESIGN GROUP GHO WOO Architects & Engineers Inc. / Seungkwon Yang  
㈜해안종합건축사사무소 / 윤세한 + ㈜중합건축사사무소고우건축 / 양승관



**Location** M1BL: 14, Bangok-ro, Sejong-si, Korea  
 / L2BL: 9, Bangok1-gil, Sejong-si, Korea  
**Function** Apartment, Neighborhood living facility  
**Site area** M1BL: 80,485m<sup>2</sup> / L2BL: 37,543m<sup>2</sup>  
**Bldg. area** M1BL: 19,593m<sup>2</sup> / L2BL: 9,176m<sup>2</sup>  
**Total floor area** M1BL: 210,723m<sup>2</sup> / L2BL: 91,790m<sup>2</sup>  
**Stories** M1BL: B2, 29FL / L2BL: B2, 18FL  
**Structure** Reinforced concrete  
**Finish** Paint, Stone  
**Photographer** Namseon Lee

**위치** M1BL: 세종특별자치시 반곡로14 / L2BL: 세종특별자치시 반곡1길 9  
**용도** 공동주택, 근린생활시설  
**대지면적** M1BL: 80,485㎡ / L2BL: 37,543㎡  
**건축면적** M1BL: 19,593㎡ / L2BL: 9,176㎡  
**연면적** M1BL: 210,723㎡ / L2BL: 91,790㎡  
**규모** M1BL: 지하2층, 지상29층 / L2BL: 지하2층, 지상18층  
**구조** 철근콘크리트  
**마감** 페인트, 석재  
**설계팀** ㈜해안종합건축사사무소 / 오찬재, 이정일, 신동충, 안병강, 이상민, 차호경, 류재성, 장선혜, 선지연, 강승일, 신문정, 김민선, 윤비아, 전진환, 남민규, 황은충, 최형주, 이다솔, 서미경  
**건축주** 롯데건설(주), 신동아건설(주)  
**시공** 상동  
**사진** 이남선



Site plan



Human neurons, which create new ideas through their connections, played an important role in setting the design direction of the 4-1-living zone. Aimed at making a space to start new creative ideas in nature, avenues, and landscape connected like neurons, NEW:RUN has been set as the design theme. Firstly, ECO NEW:RUN is a new eco-friendly complex with a fine view opened on both sides of mountains and rivers. Second, CREATIVE NEW:RUN is a new multi-color complex with creative inspiration in a multifarious space. Third, the community layout of COMFORT NEW:RUN forms a comfortable street system.

The M1 Block's ultra-wide axis of open scenery, which is up to 40 meters wide, making a natural environment that connects and shares Geum River and Goehwa Mountain. An eco-specialized building, provides eco-friendly residential space through terrace greening the ground layer and protruding balconies. The Echo Community Street of L2 Block, designed around the motif of the Aeolian harp played when the wind blows, creates a diverse environment combining nature and music. The terraced house plan provides ground floors for residents, while providing abundant changes in the lower-floor elevation. In addition, the Creative Center, a representative creative space used by all neighborhoods in connection with Eco Community Street, proposed an open program that would be available to all Sejong citizens.

수루배 캐슬&파밀리에 디아트의 디자인 컨셉은 서로의 연결을 통해 새로운 생각을 만들어 내는 인간의 신경세포 '뉴런(Neuron)'을 모티브로 하였다. 뉴런처럼 연결되는 자연, 가로, 경관 속에 새로운 창의적인 생각을 시작할 수 있는 공간 구현을 목표로 'NEW:RUN'을 디자인 테마로 삼았다. 이를 실현하기 위해 첫째, 산과 강 양방향으로 열린 새로운 친환경 조망단지 'ECO NEW:RUN', 둘째, 다채로운 공간 속에 창조적인 영감이 떠오르는 새로운 다색창의단지 'CREATIVE NEW:RUN', 셋째, 편안한 가로체계를 형성하는 커뮤니티 배치 'COMFORT NEW:RUN'을 제안하였다.

M1 블록의 최대 40m 초 광폭 통경축에 의해 금강과 괴화산을 연결하고 공유하는 자연환경을 디자인하였다. 햇무리교에서 보이는 생태 디자인 특화동은 테라스를 이용한 접지층 녹화와 돌출발코니를 통해 친환경 주거공간을 제공하고, 스카이 커뮤니티는 강변조망이 가능한 공간으로 단지 내 거주자들의 소통 공간이 된다. L2 블록의 에코 커뮤니티 가로는 바람이 불면 연주되는 에올루스 하프를 모티브로 자연과 음악이 결합된 다양한 환경을 연출하였다. 지형차를 이용한 테라스 하우스 계획은 입주민에게 접지층을 제공함과 동시에 저층부 입면에 풍부한 변화를 준다. 또한 에코 커뮤니티 가로와 연계되어 생활권 전체가 이용하는 대표 창의공간인 '창의센터'와 음악과 공연을 테마로 한 숲속 이벤트 공간인 'Creative Forest'와 같은 공용공간을 마련하여 세종시민이면 누구나 이용할 수 있도록 하였다.

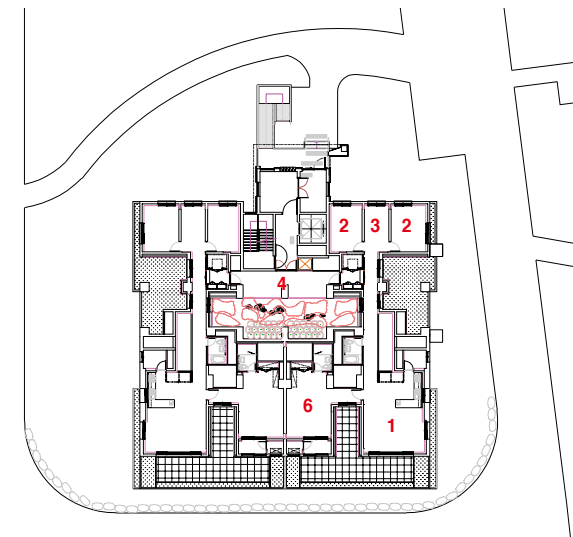


Creative forest program

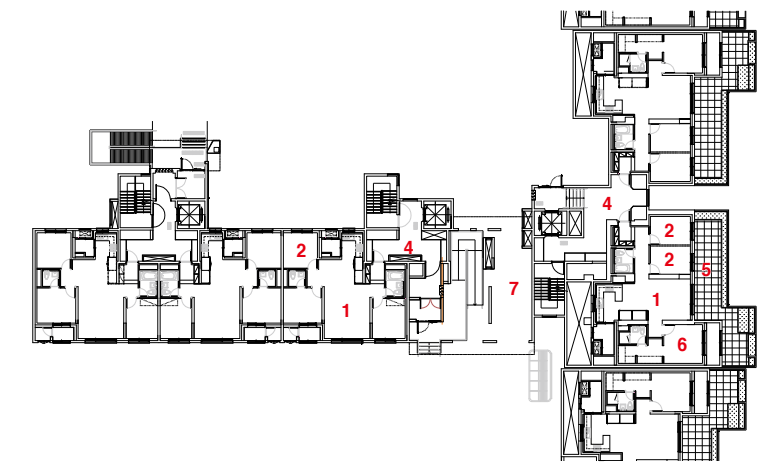




- 1. Living room
- 2. Bedroom
- 3. Family room / Study / Alpha room
- 4. Hall
- 5. Terrace
- 6. Main room
- 7. Piloti
- 8. Artistry garden
- 9. Sunken yard
- 10. Creative forest
- 11. Theater
- 12. Lobby
- 13. Practice room
- 14. Lecture room
- 15. Multipurpose room
- 16. Talent support center
- 17. Study room
- 18. Talent donation classroom
- 19. Reading room
- 20. Property management office
- 21. Emergency room
- 22. MDF
- 23. Store



1st floor plan - 102 dong



1st floor plan - 208 dong



Floor plan - Creative space

