

Gyeonggido Library

경기도 대표도서관

HAEAHN Architecture, Inc. / Taeman Kim
 ㈜해안종합건축사사무소 / 김태만

Gyeonggi Seowon

What did the library's function and shape originate from, and where will it change in the future? Today, as its character is expanding from a data storage space to a place for exchange knowledge and information, these questions are important challenges of the project. New definitions such as 'a place for intellectual exchanges between people based on information, 'a playground of wisdom to help self-development', and 'a market of comfortable conversation with neighbors' are to express the library as a representative public space of this era. In addition, we considered the landmark functions that represent Gyeonggi-do, including a symbol of Gyeonggi-do, an educational function as a policy hub, and an exhibition of special records.

The representative library, the last institute in Gyeonggi Convergence Town, is a period to complete the master plan and realizes overall harmony and completion through the ellipse of masses that accept prior plans. The main facility areas of the history, future, and public libraries are connected by spiral slabs to be continuous without layer separation. The inner spiral flow leads to the exterior and connects to the rooftop sky library along the greenery surrounding the library and the flow of walking.

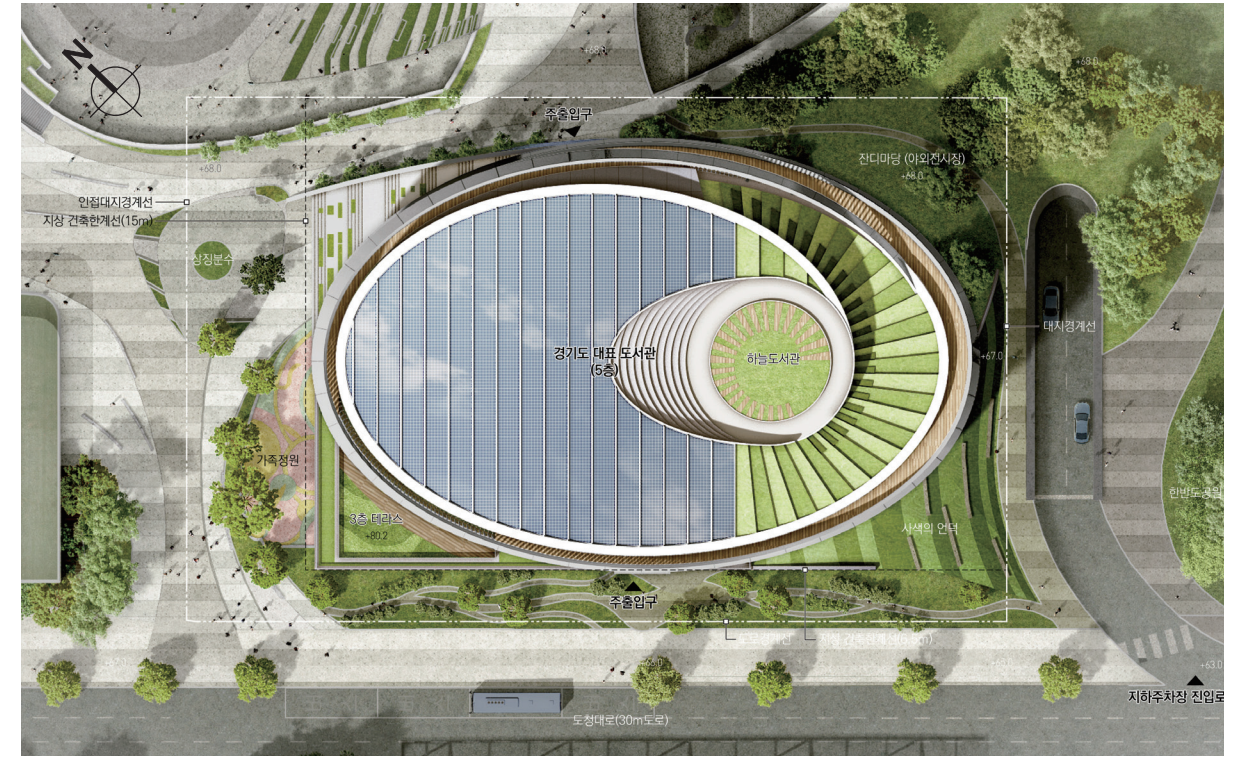
Location : Iui-dong, Yeongtong-gu, Suwon-si, Gyeonggi-do, Korea | **Function** : Educational research facility | **Site area** : 6,824m² | **Bldg. area** : 4,055m² | **Total floor area** : 30,990m² | **Stories** : B4, 5FL | **Structure** : Reinforced concrete, Steel framed reinforced concrete | **Finish** : Aluminum sheet, Louver, Low-E triple glass

위치 : 경기도 수원시 영통구 이의동 | **용도** : 교육연구시설 | **규모** : 지하4층, 지상5층 | **구조** : 철근콘크리트, 철골철근콘크리트 | **마감** : 알루미늄시트, 루버, 로이삼중유리 | **설계팀** : 변남일, 권오락, 김용기, 이준우, 권태왕, 정현기, 김경열, 아이삭 그레이, 김나연, 이형숙, 김성겸, 이승준, 박영필, 오재민, 김나은, 조동희, 송승원, 김선아, 김정민, 노태호, 고우현, 황윤하, 한수정

경기서원

도서관의 기능과 형태는 무엇으로부터 기인했으며, 미래에는 어떤 장소로 변화될 것인가? 자료를 보관하던 공간에서 지식과 정보를 교류하는 장소로 그 성격이 확장되고 있는 이 시대에, 이러한 질문들은 이 프로젝트를 관통하는 문제의식이다. '정보를 바탕으로 사람들 간의 지적인 교류가 일어나는 곳', '자기개발을 도와주는 지혜의 놀이터', '편안하게 이웃과 마주하는 대화의 시장'이라는 새로운 정의는 이 시대의 대표적 공공장소로서의 도서관을 표현하는 것이다. 이와 더불어, 경기도를 대표하는 상징적 표상과 정책 허브로의 교육 기능, 특수 기록물에 대한 전시 등 경기도를 대표하는 랜드마크의 기능이 고려되었다.

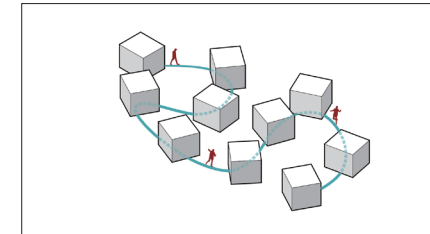
경기융합타운의 마지막 입주기관인 대표도서관은 마스터플랜을 완성하는 마침표로, 선행계획들을 수용하는 타원의 매스를 통해 전체적인 조화와 완결을 구현한다. 주요 시설인 역사, 미래, 공공도서관의 영역을 나선형 슬라브로 연결하여 층간 구분이 없는 연속적인 공간으로 계획하였으며, 내부의 나선형 흐름이 외장으로 이어져 도서관을 감싸고 도는 녹지와 보행의 흐름과 함께 옥상의 하늘도서관으로 연결된다.



Site plan

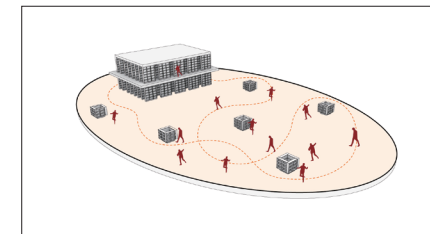
Design Concept

• Space with program continuity



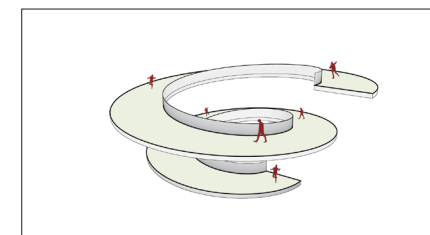
- 공간의 연계, 연속적인 경험

• Free open floor



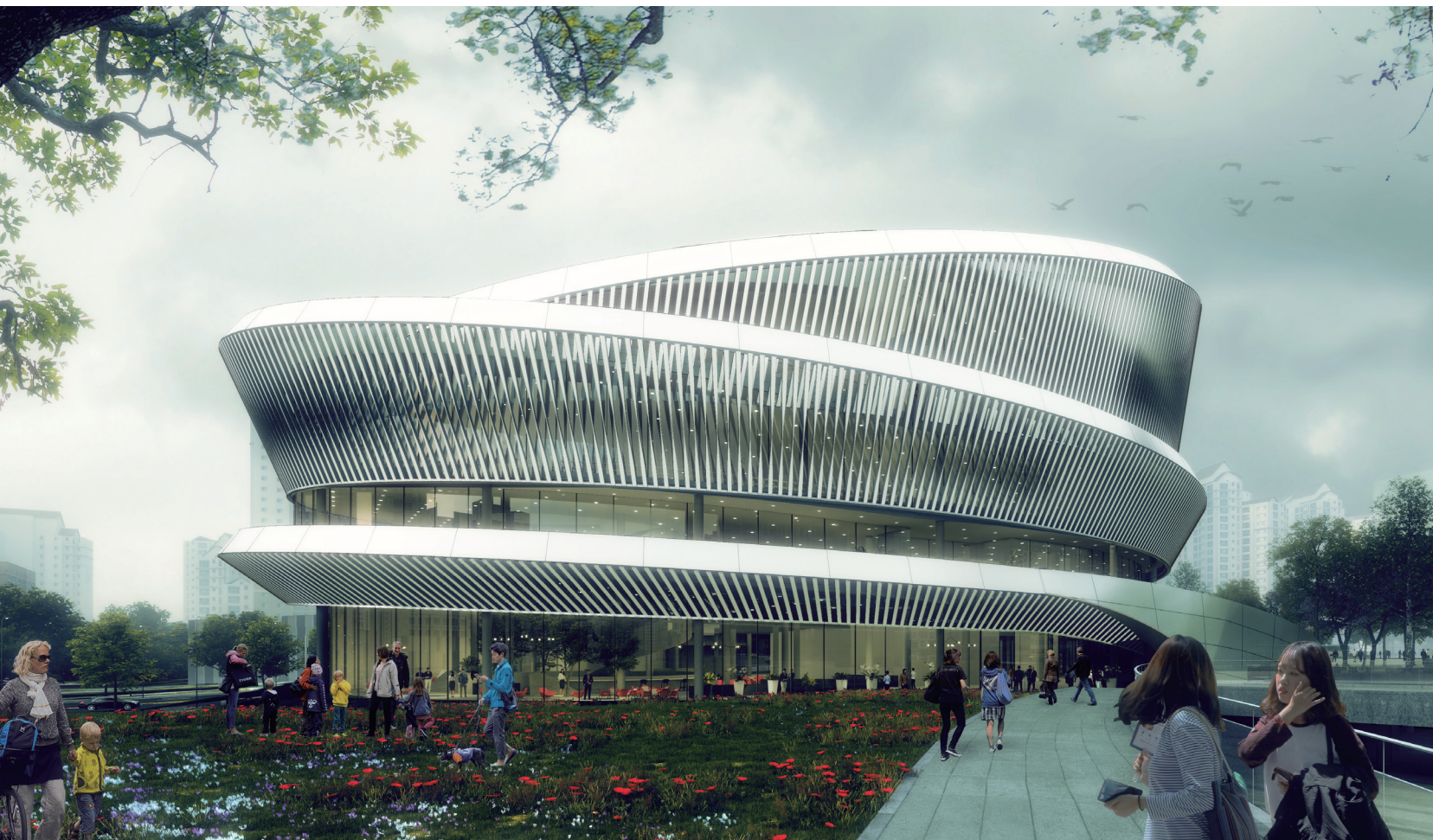
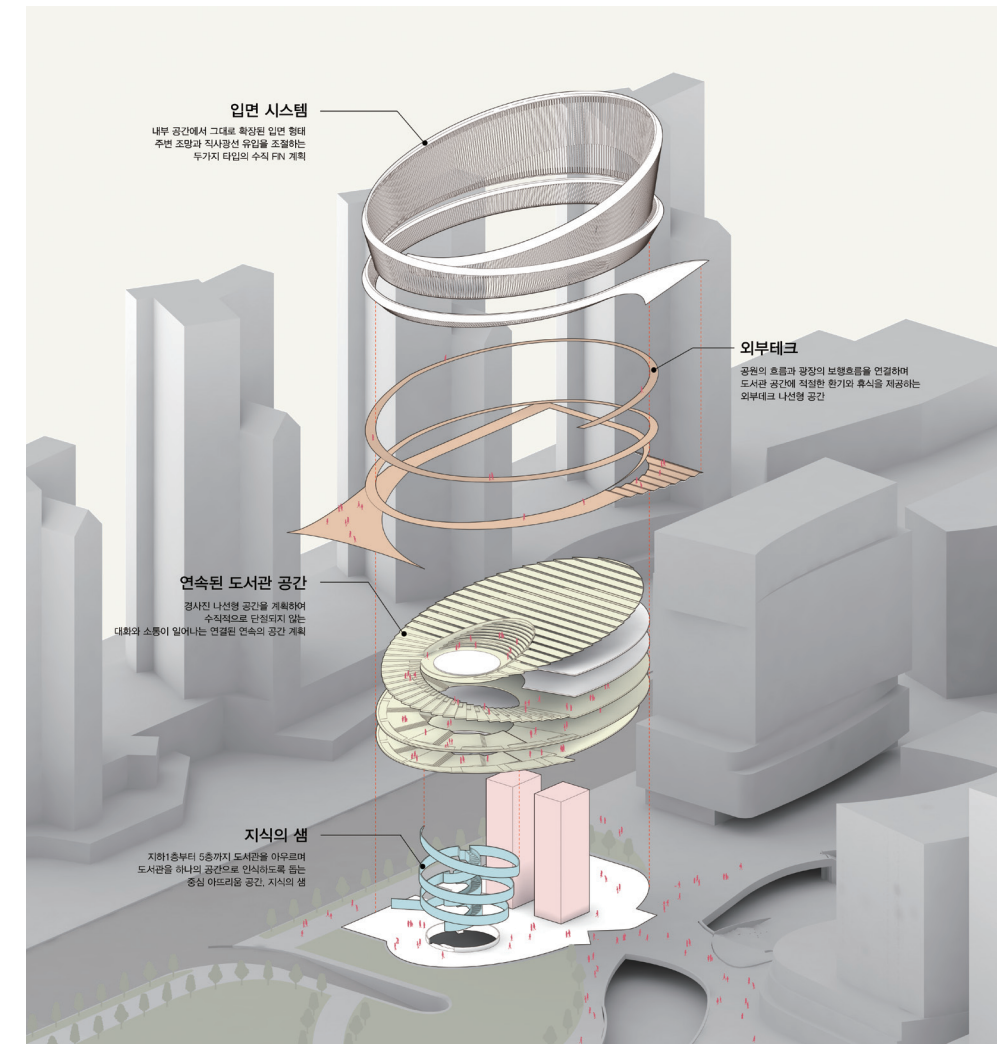
- 다양한 활동이 가능한 서가 및 열람실

• Spiral space without boundaries



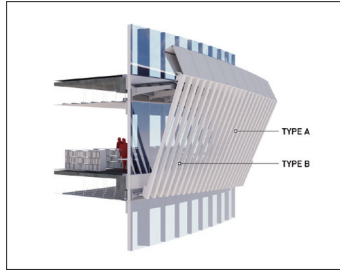
- 마추침의 연속, 역동적인 열람실

• Spiral space system



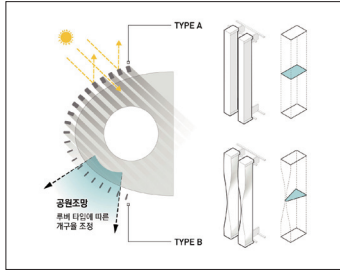
■ Elevation Plan

- Block direct solar radiation and secure view



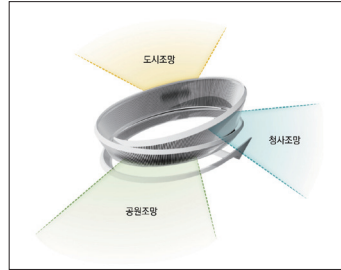
- 변화하는 타입의 수직루버계획을 통해 실내로 유입되는 직달일사 차단 및 여름철 과열을 방지하고 냉방 에너지 절감의 효과를 가짐

- Adjust the opening according to the view range and illuminance



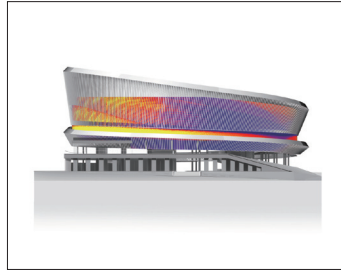
- 여러 단계의 개구율을 가진 수직루버는 주변 조망점을 향해 열려있으며, 태양의 움직임에 따라 배치된 열람공간은 오전부터 오후까지 적정조도인 300-500lx를 제공

- Symbolic envelope that implies function and aesthetics

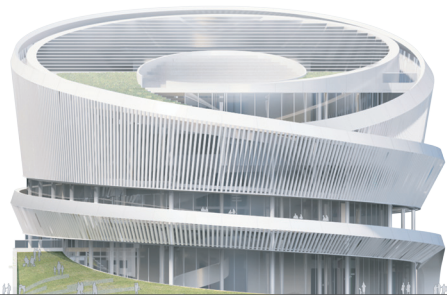


- 두루마리의 형상에서 영감을 얻은 원형의 매스는 움직이는 태양에너지 활용에 유리하며, 곡면을 흐르는 바람은 쾌적한 외부공간을 제공

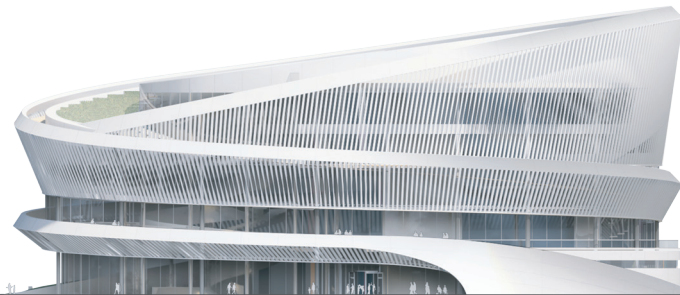
- Realize indoor environment suitable for a library



- 이층으로 구성된 외피는 연속된 유려한 곡면의 표현으로 외관의 심미적인 개성은 물론, 시각적 완충공간을 확보하여 이용자에게 안락한 독서환경 제공

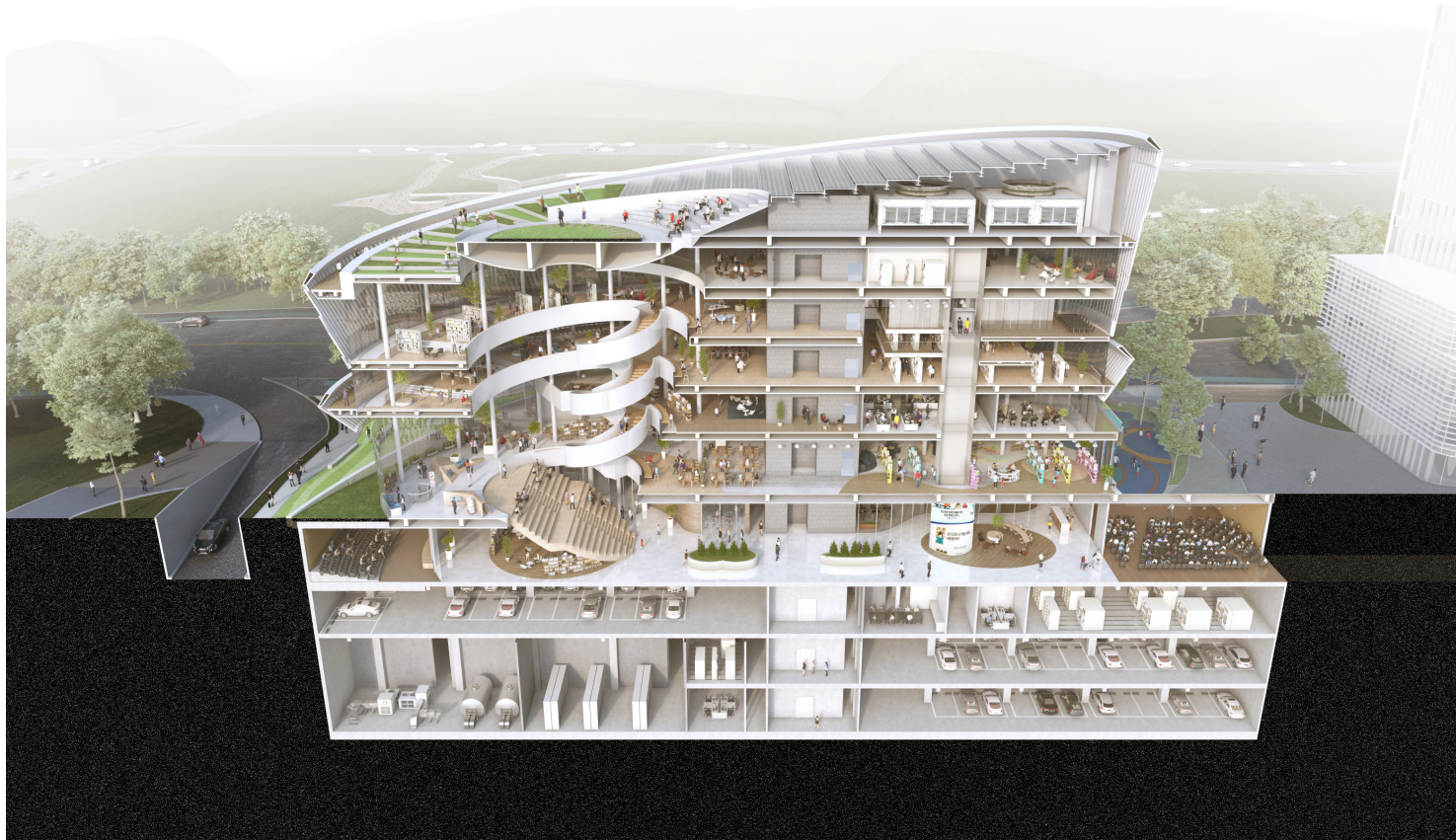


East elevation

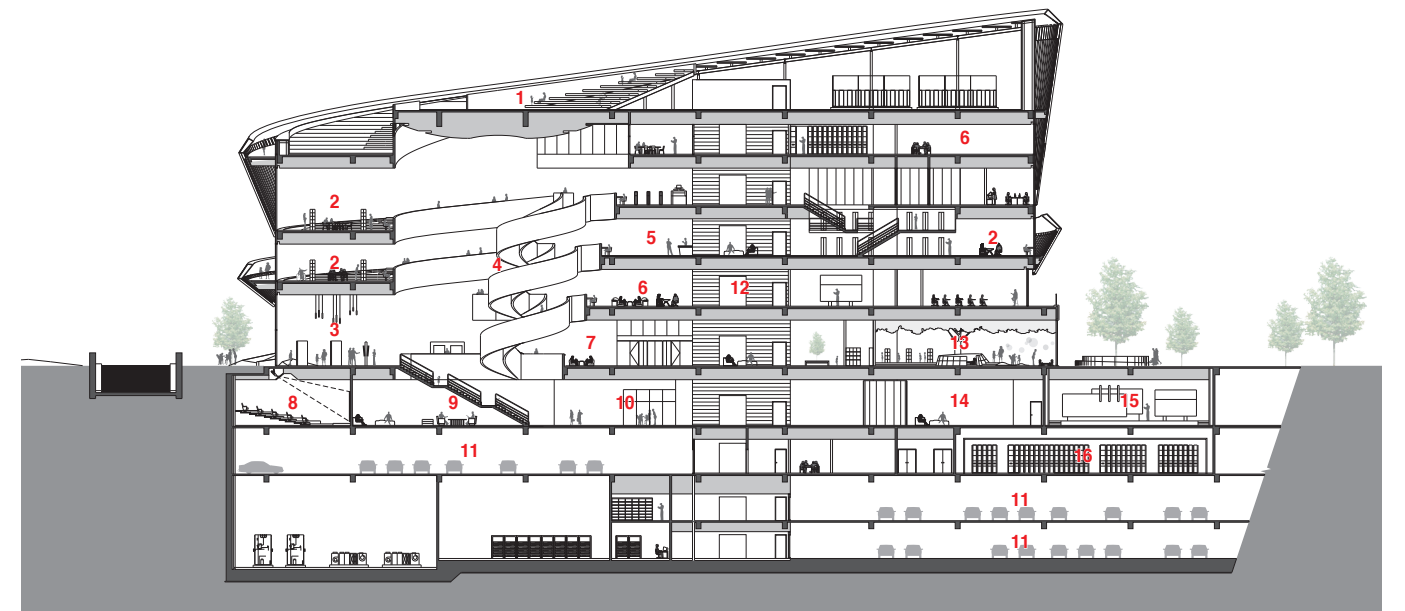


North elevation

■ Section Plan



- | | |
|------------------------------|--------------------------|
| 1. Sky library | 9. Lounge |
| 2. Reading room | 10. Education room |
| 3. Exhibition space | 11. Parking |
| 4. Spring of wisdom | 12. Hall |
| 5. Reception / Retrieve data | 13. Children's bookshelf |
| 6. Rest zone | 14. Media exhibition |
| 7. Cafeteria | 15. Auditorium |
| 8. AV education room | 16. Stack room |

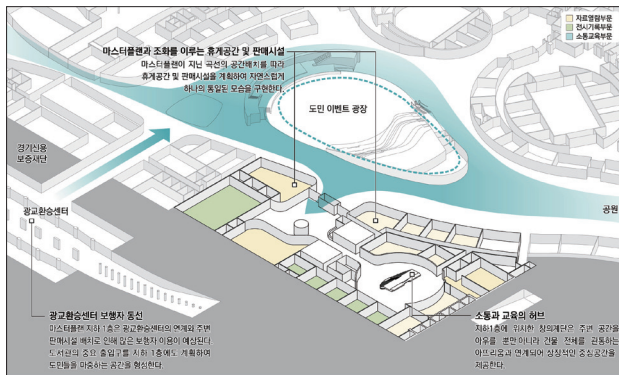


Section

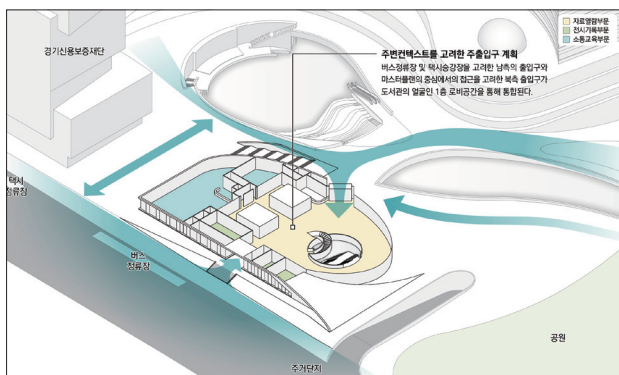


■ Floor Plan

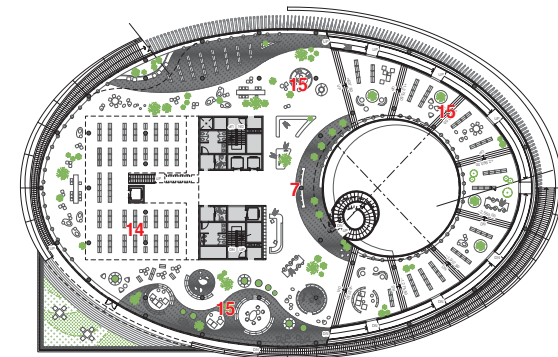
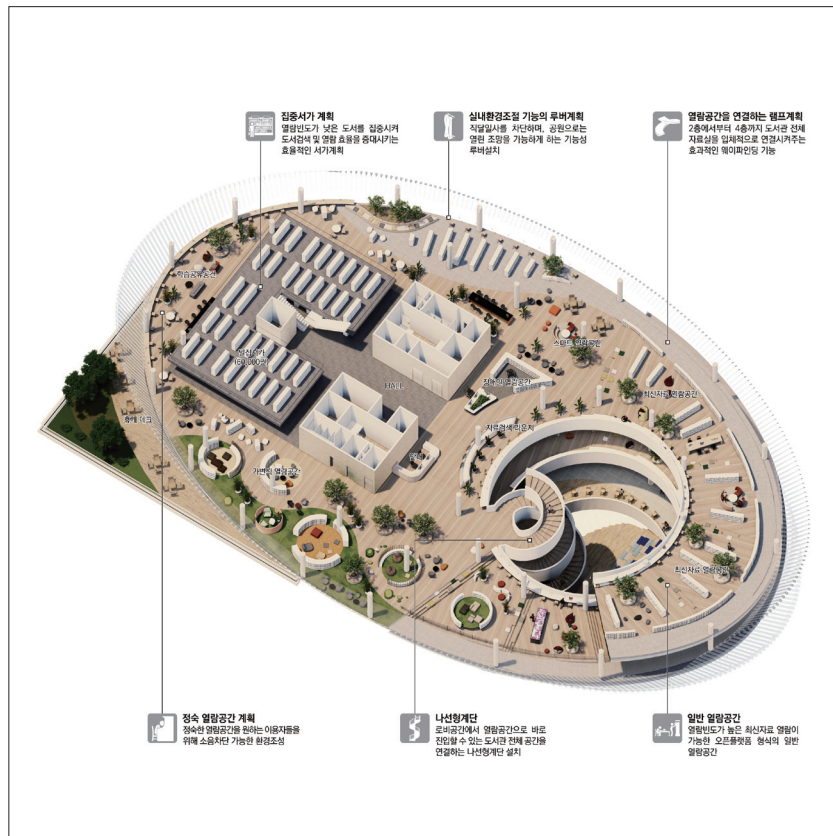
• B1 floor



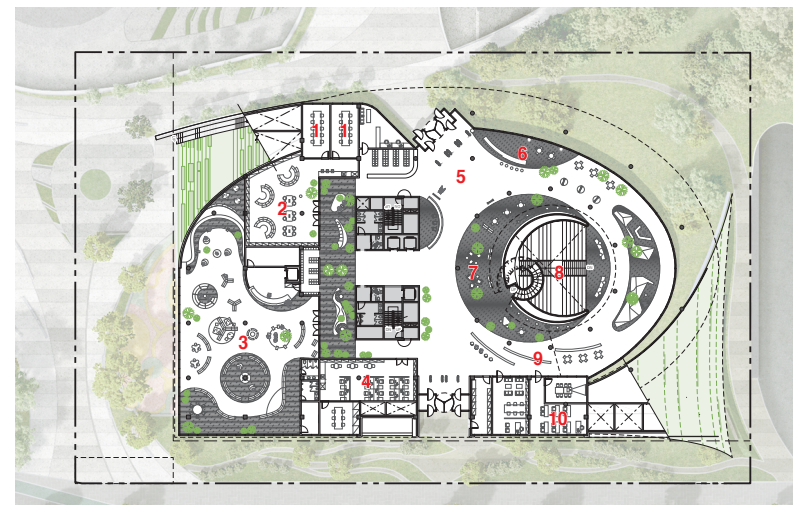
• 1st floor



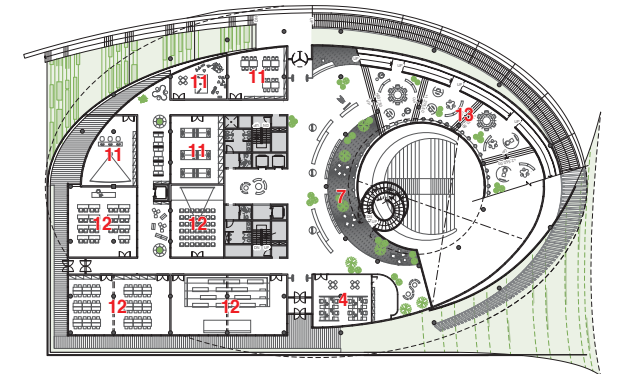
• 3rd floor



3rd floor plan



1st floor plan



2nd floor plan

- 1. Discussion room
- 2. Youth activity space
- 3. Children's reading room
- 4. Office
- 5. Lobby
- 6. Cafe
- 7. Lounge
- 8. Creativity stairs
- 9. Job / Foundation data space
- 10. Education room
- 11. Creation space
- 12. Multipurpose room
- 13. Digital data room
- 14. Stack room
- 15. Reading room