

CHUNCHEON CITY HALL

춘천시청사

HAEAHN Architecture, Inc. / Sehan Yoon + YEASONG Architecture / Hochang park + DODAM Architecture / Hosung Joh
 (주)해안종합건축사사무소 / 윤세한 + (주)예송종합건축사사무소 / 박호창 + (주)건축사사무소도담 / 조호성

“Making the place is the meaning of changing the place from leaving place to livable place” – Ethan Kent. The old municipal buildings were located in the middle of underdeveloped blocks which is the center of the city but stagnant and lack of vitality. The new city hall revitalizes surrounding context by creating a green heart which provides the leisure and rest space for citizen with raised green rate of the old town. As a new nature is transplanted to the center of city, the green network from Bonguei Mountain has been completed with lots of shade and lush greenery. This municipal site is borderless and strongly connected to all alleys from surrounding. A continued pedestrian network is transformed to the even corridor of various open spaces where becomes the city's iconic square of cultural performance. The courtyard of municipal office integrates surrounding diverse workplaces with lots of semi-open decks for co-working of each divisions, simultaneously keeps high level of sustainable design for office environment with natural air ventilation and maximized day light. The public service center facing the main square is multi-directionally opened to outdoor spaces leading accessibility, and appropriately separated from a municipal office zone of upper levels. The central hall on underground plays role of integrating the city hall, council and conference hall while interweaving a gorgeous grass slope - a creative patio - toward the existing heritage building. The municipal site will be recognized as a warm and vibrant public park not only for the people to find fun and activity easily but the civil petitioner and officials to find rest and relaxation as well. Embraced beautiful scenery of four seasons, Chuncheon city hall becomes the magnificent urban void filled with memories like a void of Korean oriental painting.

춘천시청사는 복잡한 구도심의 도시맥락 속 공공적 장소에 대한 역할과 도심 내 부족한 녹지공간을 제공하기 위해 춘천 속 춘천을 산책하는 '봄내공원'을 기본개념으로 하고 있다. 지역 민주주의 행정의 새로운 방향을 제시하는 시청사는 권위적 형태의 상징성을 강조하기보다는 춘천다운 풍경 속 청사를 구현하고자 했다. 이에 따라 공(共)유화된 장소로의 시민공원, 영역과 행위가 한정되지 않는 문화광장, 소통과 연계중심의 통합청사, 춘천일상의 풍경을 담은 오마주인 봉의 상징 등 4개의 특화계획을 도입, 적용했다. 춘천의 일상적 풍경을 담은 고유한 오픈스페이스를 중심으로 춘천 시민이 자부심을 느낄 수 있는 장소를 만들고자 했다.

복잡한 도시적 과제와 시민 중심의 열린 공원 속 청사를 구현하기 위해 21세기 새로운 청사가 가져야 할 공공적 장소의 역할을 다음 네 가지로 제안했다. 사(私)유화된 청사에서 공(共)유화된 장소로: 지역 민주주의 행정의 기초가 될 시청사는 권위주의적 상징성을 강조하기보다는 풍요로운 오픈스페이스 중심의 풍경이고자 한다. 이는 시청사의 입지가 낙후된 구도심의 심장부에 위치하여 춘천 도심재생을 촉매하는 시작점이 되며, 봉의산의 지형 및 보존문화원 등 고유한 도시 컨텍스트를 가지고 있기 때문이다. 영역과 행위가 한정되지 않는 열린 공공광장: 대지 전체가 물리적인 영역에 한정되지 않은 다양한 스케일이 공존하는 시민문화광장을 제안한다. 새로운 시청사의 광장들은 단순히 넓은 마당이 아닌 원도심 축 및 골목길 등의 도시패브릭에 긴밀하게 연결되며, 크고 작은 문화의 집합체를 이루도록 하여 언제 어디서나 쉽게 접근할 수 있는 열린 공공장소로서 발현한다. 기능별 분리과 연계·소통을 고려한 융합 행정시설: 시청사는 시민에게 개방된 소통의 장이면서도 체계적이고 효율적인 업무가 가능한 공간이어야 한다. 각 시설별로 독립성을 확보하고 연계시설 통합을 동시에 고려한다. 더불어 다가올 도시발전 및 행정 패러다임 변화에 따른 조직변화에 유연하게 대처할 수 있는 계획이 되도록 한다. 춘천 일상의 풍경을 담은 오마주: 춘천은 물안개가 피어나는 호반의 도시, 어디서나 봉의산이 보이는 분지의 도시, 수목의 서정적 풍경이 떠오르는 추억의 도시이다. 춘천 자체의 특색을 담은 다양한 크기의 외부공간과 녹음이 어우러진 열린 공간은 일상의 배경이 되는 풍경으로서 시민에게 새로운 기억의 장소로 자리매김한다.



Location 11, Cityhall Road, Chuncheon-si, Gangwon-do, Korea

Function Public office facilities

Site area 25,272m²

Bldg. area 7,970m²

Total floor area 40,238m²

Stories Office: B2, 8FL / Congress: B1, 3FL

Structure Reinforced concrete, Shear wall structure

Finish Quad low-E pair glass, Ceramic panel, Laminated stone laying, Wood compact panel, Granite

Photographer Namsun Lee

위치 강원도 춘천시 시청길 11

용도 공공업무시설

대지면적 25,272㎡

건축면적 7,970㎡

연면적 40,238㎡

규모 본청청사: 지하2층, 지상8층 / 의회: 지하1층, 지상3층

구조 철근콘크리트, 철골

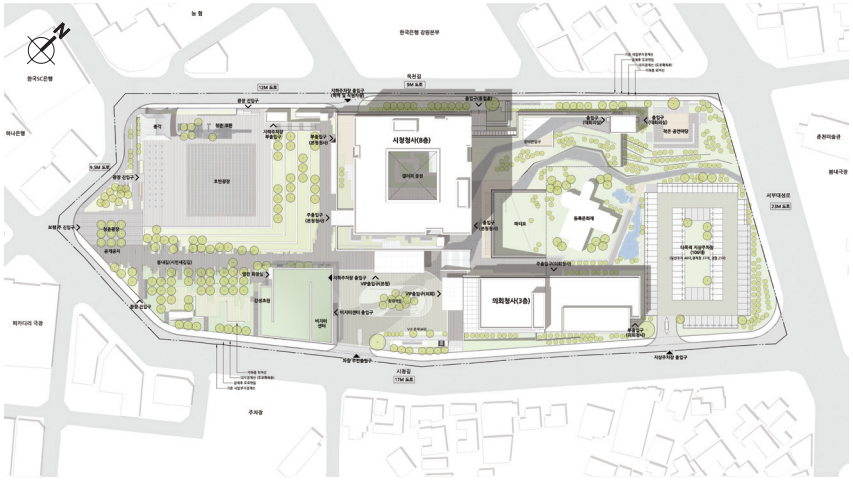
마감 쿼드로우이복층유리, 세라믹패널, 적층석쌓기, 우드컴팩트패널, 화강석

설계팀 ㈜해안종합건축사사무소 / 김성원, 고철웅, 장홍재, 심경아, 김수나, 소윤아, 산상진, 서미경, 최유미, 김진영, 안석희, 유현정, 양재민, 김진영

건축주 춘천시

시공 ㈜동우개발

사진 이남선



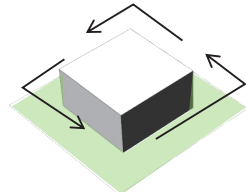
Site plan



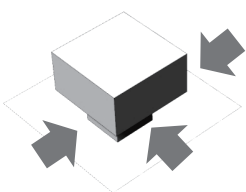
© Namsun Lee + HAEAHN Architecture



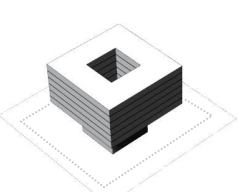
© Namsun Lee + HAEAHN Architecture



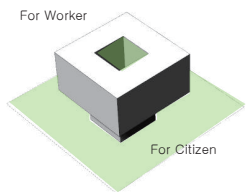
Compact / Flexibility



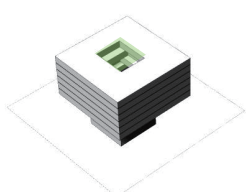
Multi-Level Access



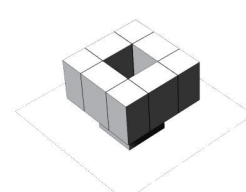
Stacked each department



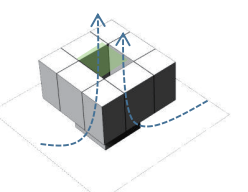
Open-space Zoning



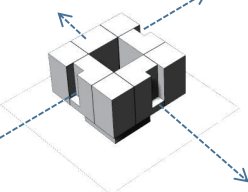
Inner Courtyard



Separated by urban fabric

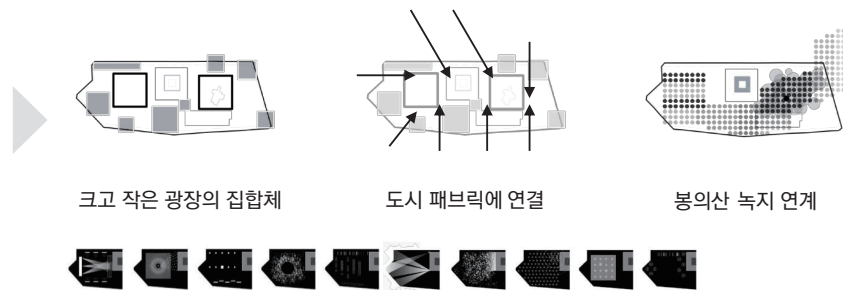


Ventilation

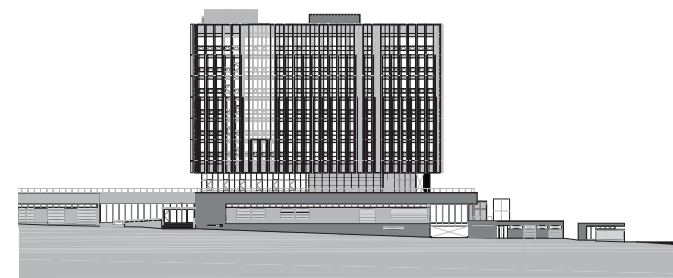


Sight

Mass process



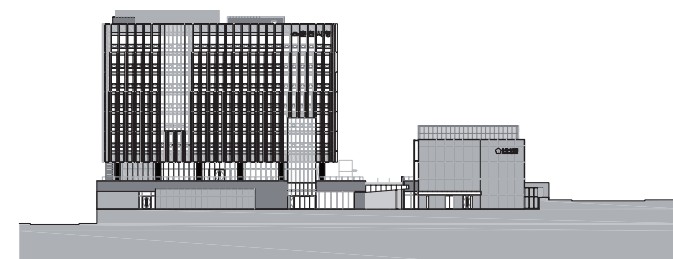
Arrangement diagram



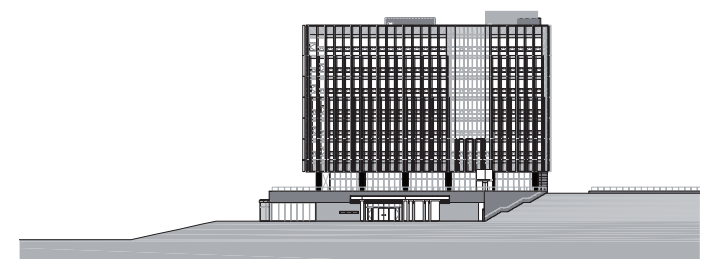
North elevation



East elevation



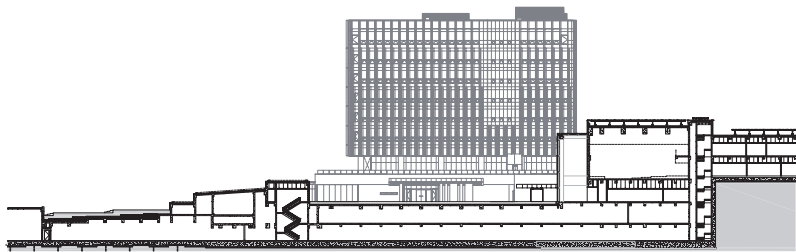
West elevation



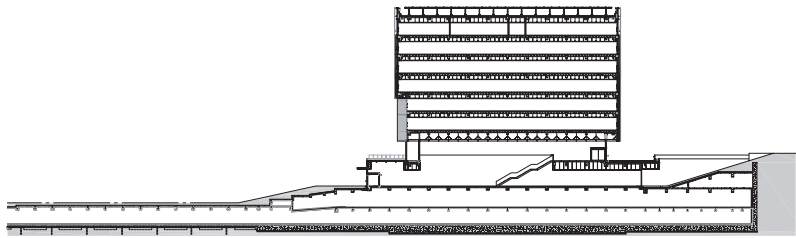
South elevation



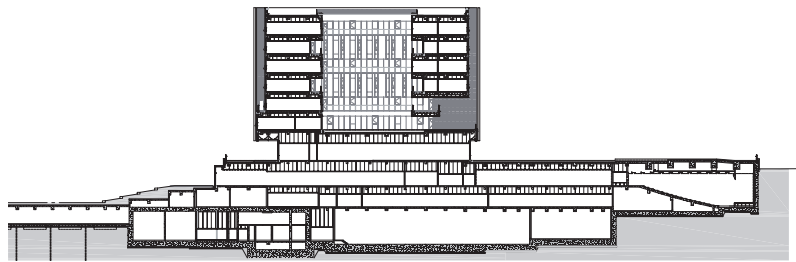
© Namsun Lee + HAEAHN Architecture



Cross section I



Cross section II



Cross section III



© Namsun Lee + HAEAHN Architecture



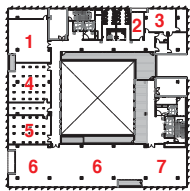
© Namsun Lee + HAEAHN Architecture



© Namsun Lee + HAEAHN Architecture

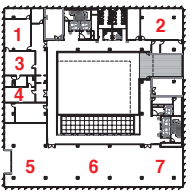


© Namsun Lee + HAEAHN Architecture



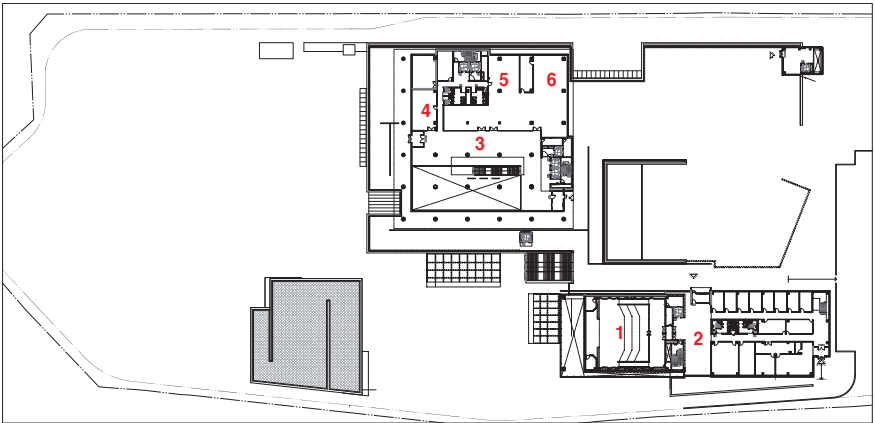
4th floor plan

- 1. Climate energy Division
- 2. Document room
- 3. Conference room
- 4. Cleaning administration Division
- 5. Environment Division
- 6. Server room
- 7. Information and communication Division



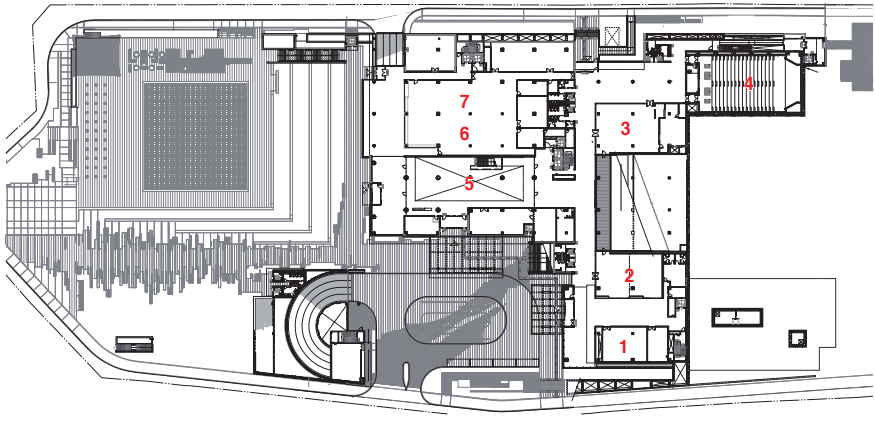
3rd floor plan

- 1. Situation room
- 2. Conference room
- 3. Mayor office
- 4. Deputy mayor office
- 5. Planning and budget Division
- 6. General service Division
- 7. Accounting Division



2nd floor plan

- 1. Assembly hall
- 2. Chairman's office
- 3. Exhibition hall
- 4. Cafe
- 5. Tax administration Division
- 6. Tax collection Division



1st floor plan

- 1. Office
- 2. Library
- 3. Kitchen
- 4. Large conference room
- 5. Lobby
- 6. Civil service office
- 7. Land administration Division