



ARCHITECTURE & CULTURE NO. 410

# 410

건축문화 JULY 2015

[www.ancbook.com](http://www.ancbook.com)

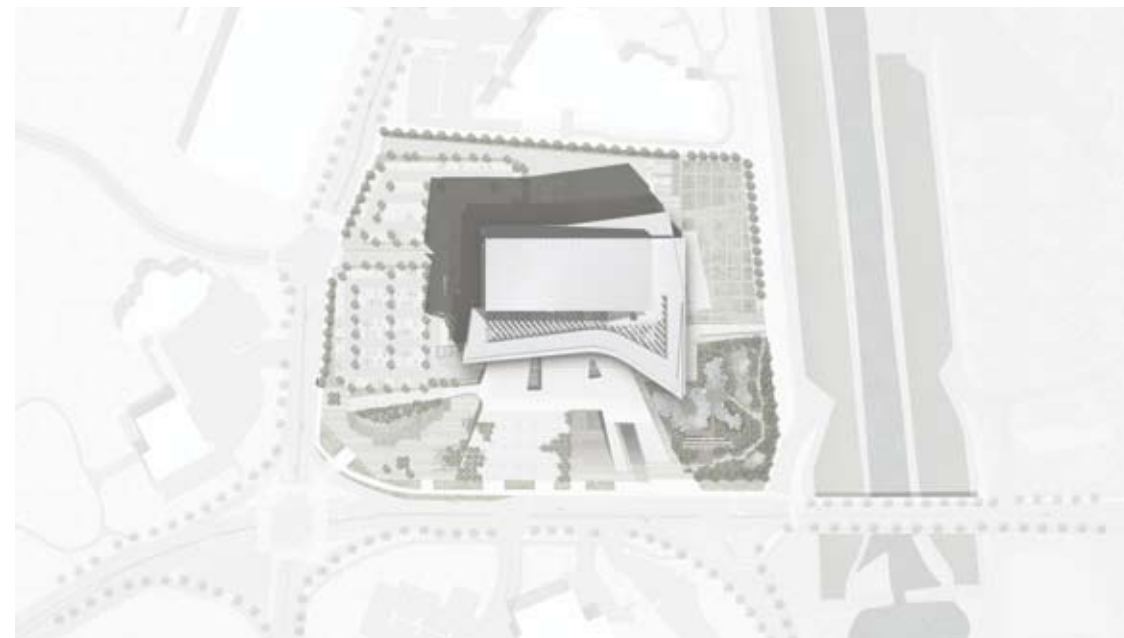
JORGE MEAL / THE MANDRUP ARKITEKTER A/S  
 / MASSIMO / MANI STUDIO / AGENCY /  
 KIEN TRU / SCHI ARCHITECTS / MINISTRY OF DESIGN  
 / NIKKEI / KIND ARQUITECTOS / TABANLIOĞLU ARCHITECTS  
 M / ISSUE OFFICE



# / GYEONGJU HWABAEEK INTERNATIONAL CONVENTION CENTER (HICO)

ARCHITECT: HAEAHN ARCHITECTURE, INC. + H ARCHITECTURE+ DAUL ARCHITECTS & PLANNERS, LTD





배치도

대지위치 경상북도 경주시 신령동 182번지 외 1필지 용도 문화 및 집회시설 지역지구 관광단지 외 2 연면적 31,336.65㎡ 대지면적 42,774.54㎡ 건축면적 8,546.41㎡ 건폐율 19.98% 용적률 48.34% 구조 철골철근콘크리트조 + 철골트러스조(지붕) 층수 지하 1층, 지상 4층, 43m 주차대수 520대 외부마감 로이복층유리, 화강석, 화산석, AI perforated panel 준공 2015. 2 대표건축가 윤세한(해안) + 김태만(H) + 신동재(다울) 설계팀 해안\_조성오, 고철웅, 안성호, 김민규, 오지환, 김준용, 송태환, 정시내, 이수현, 안석희, 김선아, 류수인, 진창환, 김태호, 전두호, 김상환/ 다울\_김미섭, 김진섭, 정미라 협력업체 구조\_신화구조, 기계\_CNI엔지니어링, 전기\_통신 나라기술단, 소방\_한백에프앤씨, 조경\_해안조경+이적조경, 토목\_오주엔지니어링 발주처 한국수력원자력(주) 시공사 계룡건설산업(주) 사진 (주)엘투 편집디자인 이지윤 취재 이선아

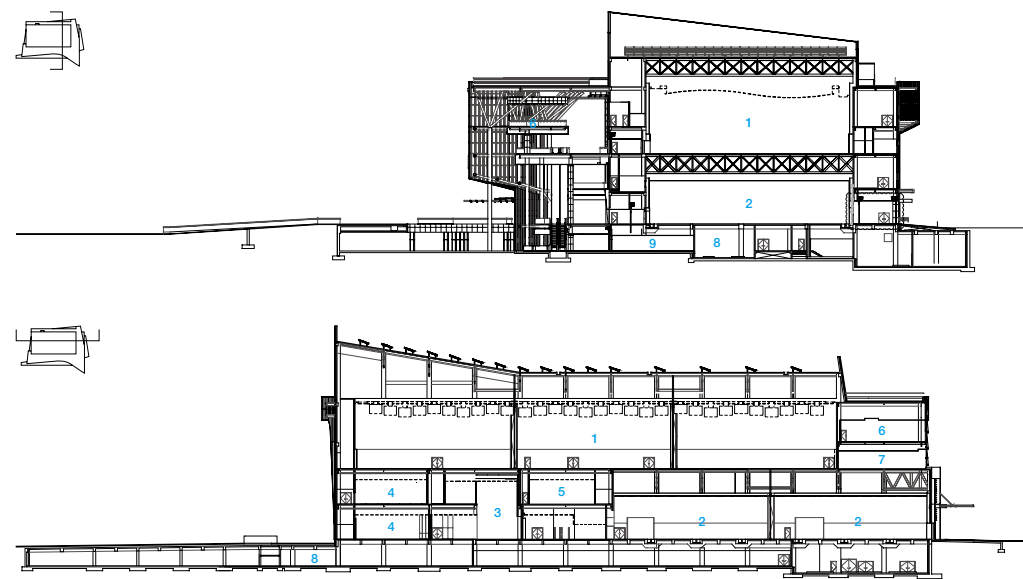
‘천년고도 경주 역사의 흔적이 새로운 미래의 유산이 된다’는 의미의 나루(羅樓, 신라의 루)는 보문관광단지의 진입부에 자리하고 있다. 찬란하고 화려했던 경주의 새로운 천년을 향한 도약의 의미로서 랜드마크 계획을 통한 상징적 의미를 부여하고, 단지 내 첫 인상을 제시할 수 있는 건축물이 되도록 하였다. 주변의 관광 인프라 연계를 통한 전문 컨벤션의 기능을 수행하는 만남의 장이 될 수 있도록 공공성 및 전문성을 반영하였고, 경주의 정취를 담아 낸 외부공간계획은 주변공간과의 연계를 통하여 영역을 확장하였다. 다양한 친환경 요소의 접목 및 신재생에너지 활용을 통한 에너지 저소비형 시설로 그린 컨벤션을 구현하도록 계획하였다. 1층에 자리한 전시시설은 ‘T’자형 콘코스 계획으로 접근성 향상 및 쾌적한 내부환경이 되도록 하였고, 스윙도어를 이용하여 내부 및 외부 전시공간과의 연계로 공간 영역성을 확장하였다. 중·소회의실은 다양한 컨벤션의 기능을 수행할 수 있도록 실의 가변성을 확보하였으며, 전시장 및 대회의실의 접근이 용이하도록 하였다. 최대 3,500석 규모의 대회의실은 국제적인 컨벤션을 유치할 수 있도록 공간을 계획하였고, 보문호의 조망이 가능한 레스토랑은 많은 사람들이 이용할 수 있는 관광명소가 될 수 있도록 계획하였다. 글: 해안건축

**윤세한\_해안건축** 윤세한은 건축을 통해 우리사회에 다양한 가치를 제공할 수 있다는 믿음과, 그에 따른 적합한 대안들을 모색하자는 비전을 가지고 해안건축을 설립하였다. 한국적인 여건에 맞는 판매시설, 도시형 주거복합 유형들의 설계를 성공적으로 이끌어 왔으며, 국내최초 ICSC 국제 쇼퍼센터 디자인상 수상을 이끌고, 이후로도 해안건축이 행정중심복합도시 중심행정타운 조성 국제공모전 등 다수의 국제공모에서의 수상을

통해 회사의 철학을 발전시켜왔다. 이를 기반으로 뉴욕법인, 두바이법인 등의 설립을 통해 국제적으로 활동의 장을 넓히고 있으며, 세계적으로 뻗어가는 설계조직을 일구어 한국건축의 세계화에 앞장서고 있다. 그는 서울대학교 건축학과를 졸업하고 동대학원에서 석사학위 취득했으며, 건축학회 부회장, 도시설계학회 이사 등의 활동을 통해 국내 건축문화 향상을 위하여 다양하게 기여하고 있다.

**김태만\_H Architecture** 김태만은 도시에 활력을 주는 공간을 만드는 것에 대한 관심으로 다양한 디자인 활동을 하고 있다. 복합상업시설, 마스터플랜, 공공건축물 디자인 등에서 새로운 영역들을 개척해왔으며, 현재 뉴욕 H Architecture 디자인을 이끌고 있고, 또한 본사 디자인 담당 대표(CDO)로서 전체적인 디자인 방향성을 제시하고 주요 프로젝트를 이끌고 있다. 서울대 건축학과를 졸업하고 동대학원에서 석사 및 박사학위를 취득하였다. 서울대, 연세대에서 설계스튜디오를 지도했으며, 미 팬실베니아 대학에서 객원교수로 도시건축 스튜디오를 공동진행 하였다. 다수의 AIA New York Chapter Award, 대한민국건축문화대상, 서울시건축상 등을 수상했으며, 2012년 베니스비엔날레 한국관 초대작가로도 참여하였다. 대표적으로는 행복도시 중심행정타운, 플로팅아일랜드, 서울추모공원, 2012 여수세계박람회 국제관 등이 있다.

**신동재\_다울건축사사무소** 1986년 서울대학교 건축학과를 졸업하고 동대학원에서 석사 및 박사학위를 받았다. 일건 C&C건축을 거쳐 1995년 (주)다울건축사사무소를 설립하여 현재까지 대표이사로 재직 중이다. 서울대 멀티미디어동 (건축문화대상 우수상, 2004), 김해 문화의 전당 (대한 토목건축대상 최우수상, 2006), 고리 스포츠 문화센터 (이원 환경건축상 대상, 2007), 올림픽을 뮤즈라이브 (서울시건축상 우수상, 2012) 등 다수의 건축상을 수상하였다.

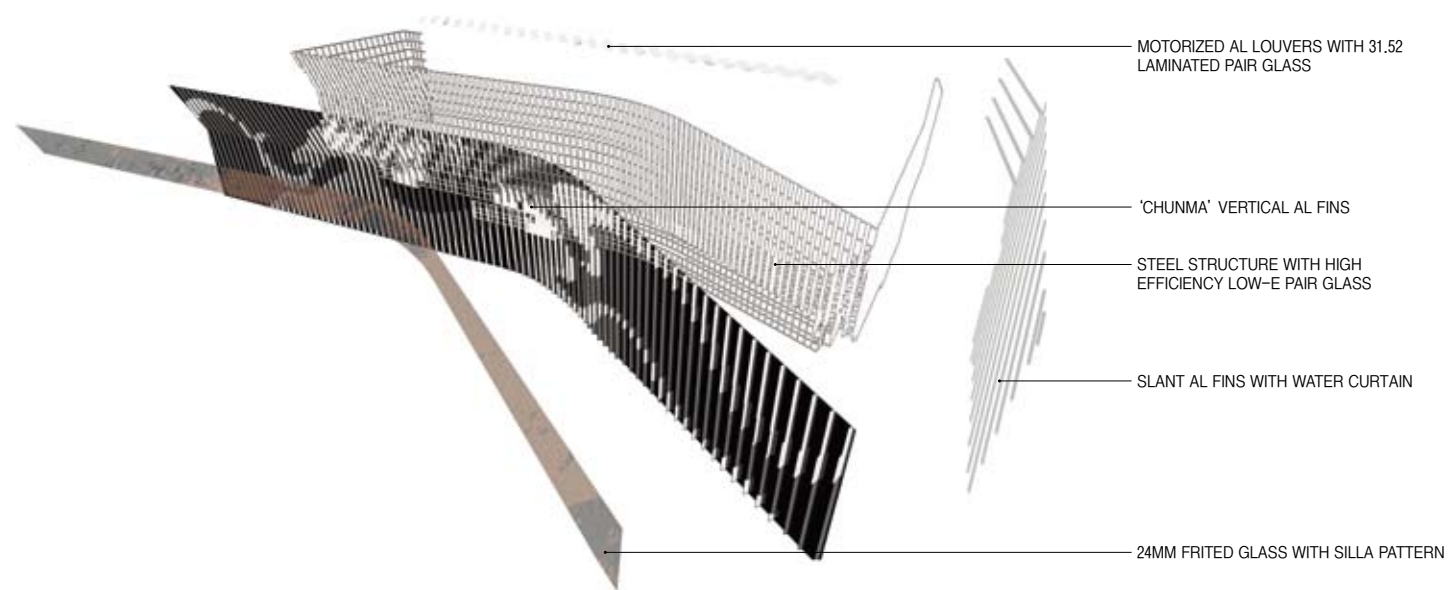


- 1 대회의실
- 2 전시실
- 3 회의라운지
- 4 회의실
- 5 VIP회의실
- 6 레스토랑
- 7 업무시설
- 8 주차장
- 9 리테일

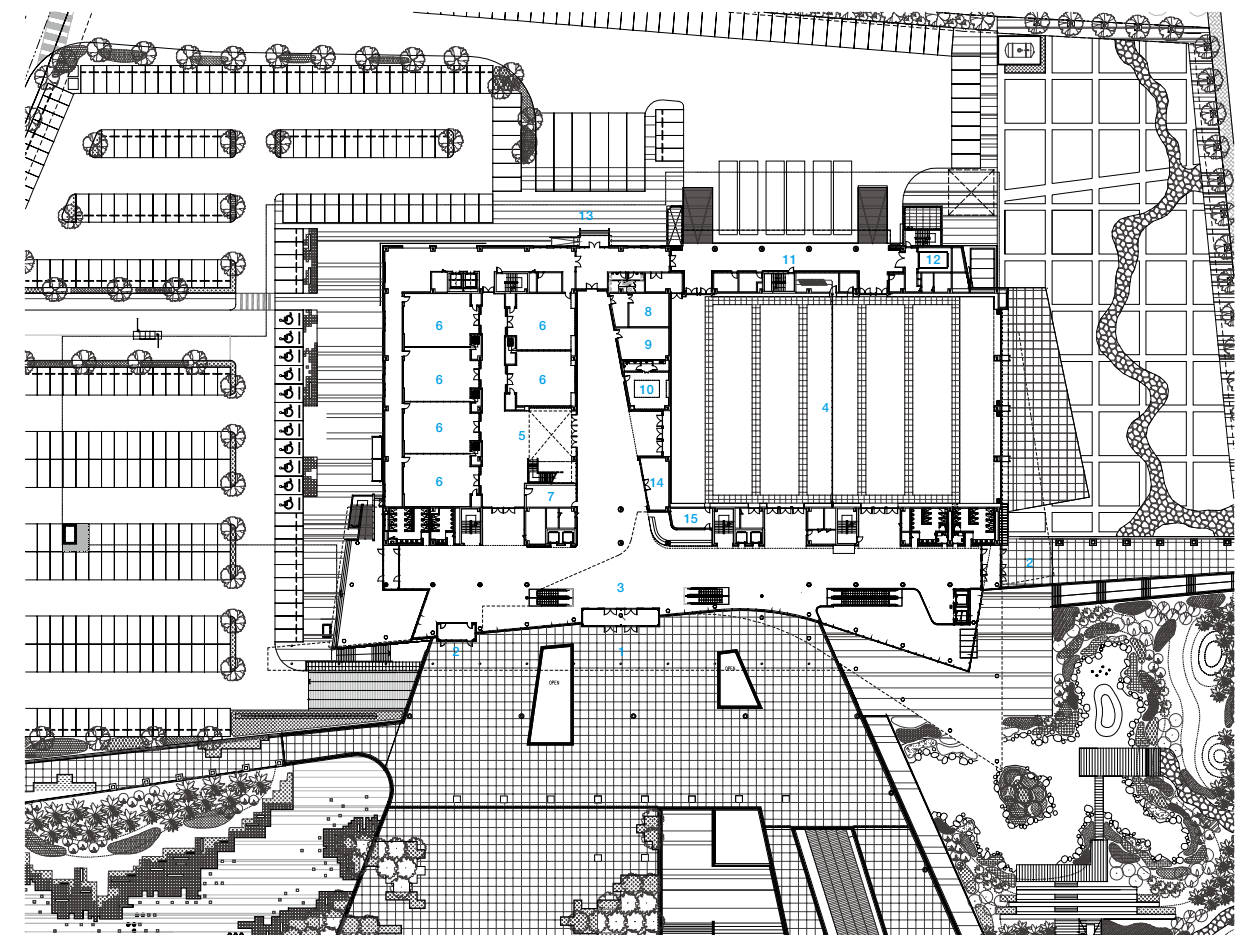
0 10 30m

단면도





- 1 주출입구
- 2 부출입구
- 3 메인로비
- 4 전시홀
- 5 미팅 라운지
- 6 소회의실
- 7 행사고객사무실
- 8 정보통신실
- 9 전시사무실/조정실
- 10 VIP 대기실
- 11 화역데크
- 12 화물용 ELEV.
- 13 직원 전용 출입구
- 14 홍보관
- 15 안내/티켓오피스



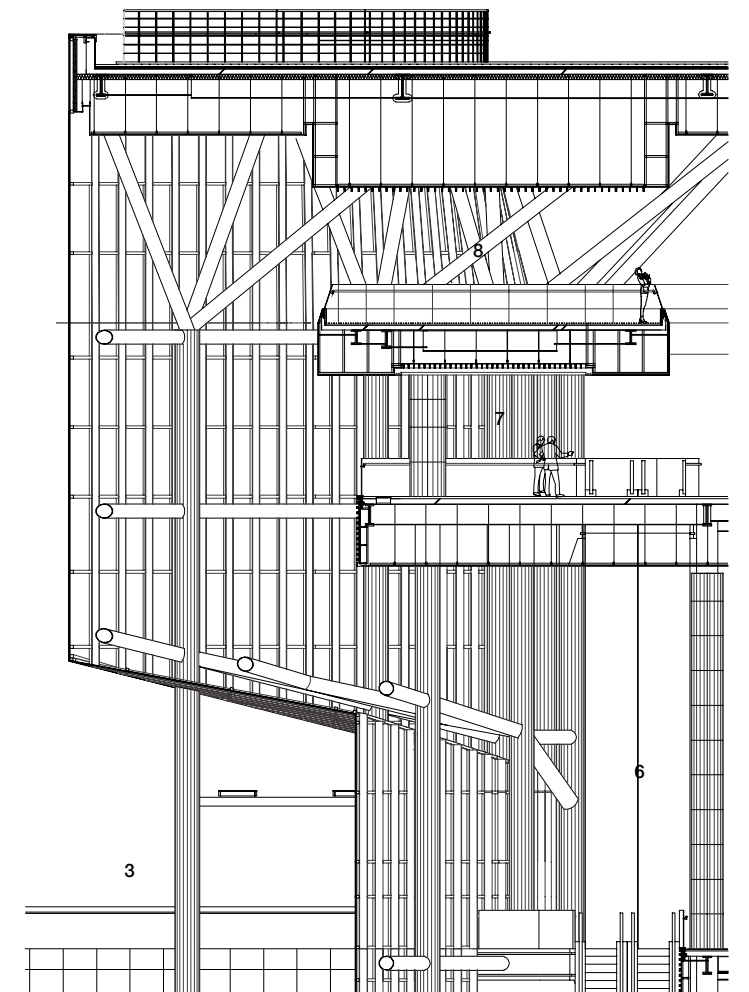
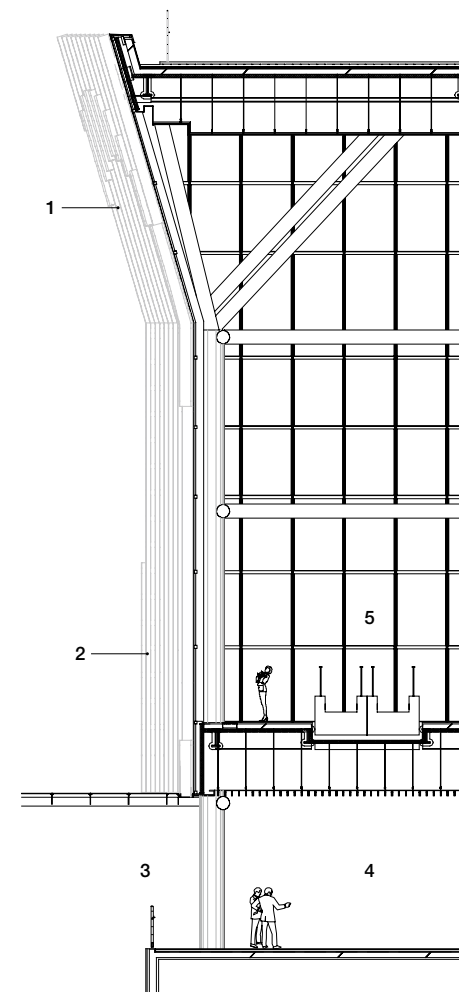


- 1 FRIT GLASS
- 2 '천마' AL FIN

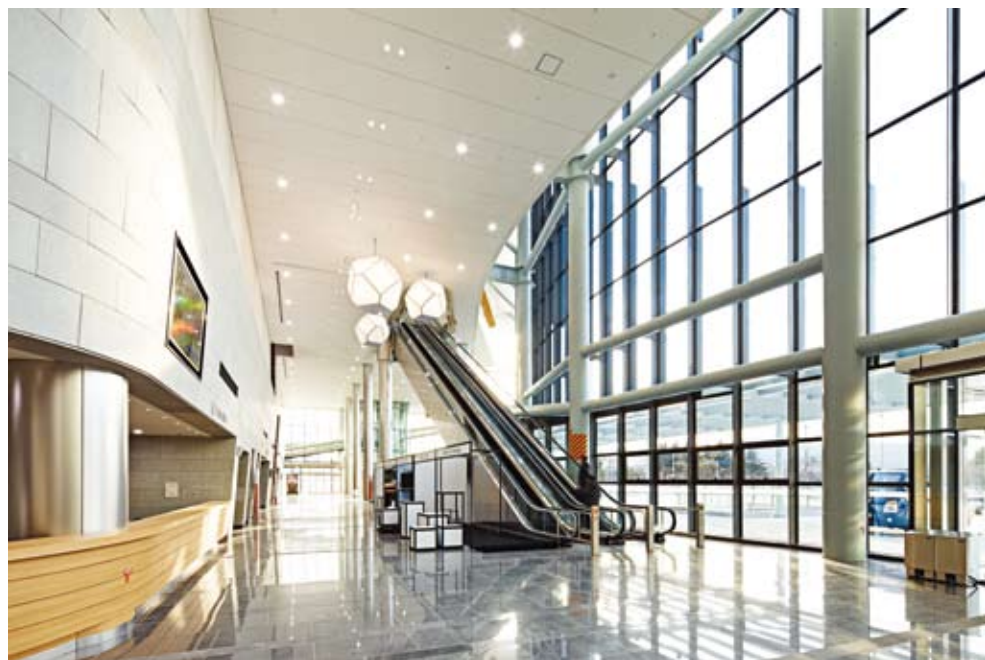
- 3 천년의 마루
- 4 북쪽 진입데크

- 5 비즈니스라운지(2F)
- 6 메인로비(1F)

- 7 컨퍼런스 홀(3F)
- 8 레스토랑 라운지

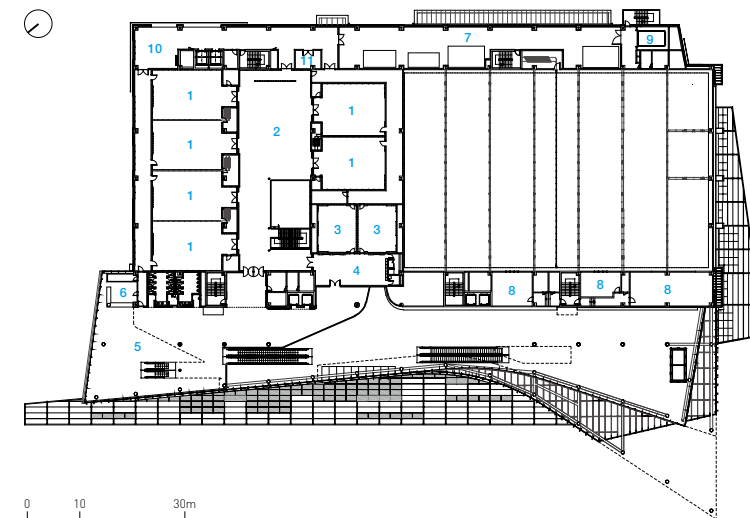


라운지 부분 단면도

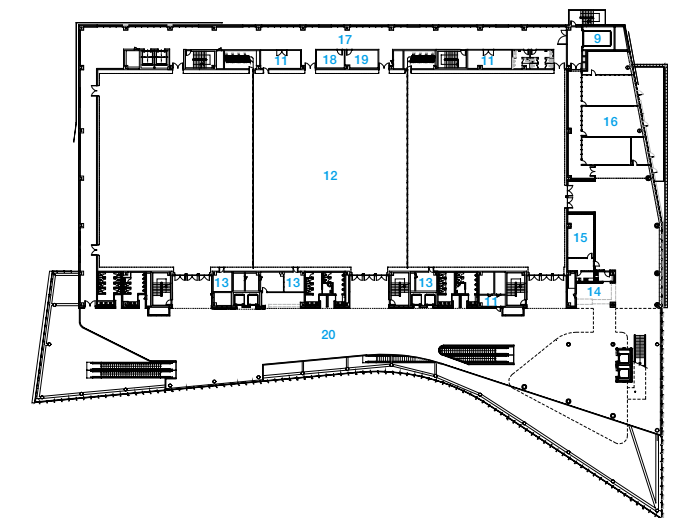




- |   |          |    |           |    |         |    |         |
|---|----------|----|-----------|----|---------|----|---------|
| 1 | 총회의실     | 6  | 스넥바       | 11 | 창고      | 16 | 운영사무실   |
| 2 | 미팅라운지    | 7  | 공조실       | 12 | 컨퍼런스 홀  | 17 | 케이터링 복도 |
| 3 | VIP 회의실  | 8  | 주최자사무실    | 13 | 연사대기실   | 18 | 음료냉장실   |
| 4 | VIP 라운지  | 9  | 화물용 ELEV. | 14 | 카페테리아   | 19 | 카트냉장실   |
| 5 | 비즈니스 라운지 | 10 | 펜트리       | 15 | VIP 대기실 | 20 | 홀       |



2층 평면도



3층 평면도